

Décembre 2025



épopée
— GESTION —

GUYOT
énergies

GUYOT énergies : l'innovation au service de la valorisation des déchets en région

Épopée Gestion et le groupe GUYOT s'associent pour accompagner le développement de la société GUYOT énergies dédiée à la valorisation énergétique des déchets.

L'opération se traduit par un investissement global de 30 millions d'euros, permettant à GUYOT énergies de soutenir un plan de déploiement ambitieux pour les 5 prochaines années. L'entreprise conçoit et exploite des unités de production d'énergie à partir de combustibles issus de déchets non recyclables notamment collectés par GUYOT environnement.

Qu'il s'agisse de bois de recyclage (biomasse) ou de résidus de déchets, ces matières peuvent devenir une source d'énergie bas carbone compétitive face aux énergies fossiles, tout en permettant leur valorisation de manière durable.

Fondée en 2020, GUYOT énergies, filiale du groupe brestois GUYOT, a pour vocation de concevoir et d'opérer des unités de production d'énergie pour valoriser la biomasse et les combustibles solides de récupération (CSR) collectés et transformés par GUYOT environnement. Pour accompagner son développement, Épopée Gestion et le groupe GUYOT consacrent une enveloppe de 30 millions d'euros, déployée sur les cinq prochaines années. Vertueux sur le plan climatique comme territorial, l'investissement réalisé par Épopée Gestion se fait au travers de ses fonds infrastructures et climat dont la thèse est de contribuer à la décarbonation de l'économie.

Deux projets déjà en construction

Le premier a été inauguré en avril 2025, à Créhen (Côtes d'Armor). Il s'agit d'une chaudière biomasse qui produit de la vapeur à partir de bois en fin de vie. Cette installation permettra en 2026 d'alimenter en chaleur une usine de la coopérative laitière Laita, connue notamment pour sa production du fromage fouetté Madame Loïk. Elle permettra d'éviter l'émission de 12 000 tonnes de CO₂ par an en fournissant à Laita une chaleur bas carbone produite à partir d'un combustible local.

Le second projet de GUYOT énergies, dont la mise en service est prévue à Brest en 2027, constituera la première unité de production de chaleur issue de CSR en Bretagne, un territoire en déficit de solutions de traitement des déchets non recyclables. Selon l'ADEME, à l'horizon 2030 seulement 35 % du CSR produit en Bretagne serait traité dans la région. Le potentiel à exploiter est donc vaste.

 **30 M€**
engagés

2
projets en
construction

57k
tonnes de
déchets recyclés
valorisés par an

142,6 **MWh**

de production de chaleur par an

85 GWh
pour Brest



57,6 GWh
pour Créhen

Soit la consommation moyenne annuelle de **14k foyers français** (10MWh/an en moyenne)

Un besoin impérieux de mieux valoriser les déchets

L'ADEME – agence de la transition écologique – estime que le volume des déchets bois sera jusqu'à trois fois plus important en France d'ici cinq ans. **À l'heure actuelle, sur 7,4 millions de tonnes collectées chaque année, à peine plus de la moitié est valorisée.** Le reste est soit stocké ou enfoui (22 %), soit envoyé à l'étranger (26 %). Quant aux résidus non dangereux transformés en CSR, leur production – de 555 000 tonnes en 2024* – pourrait atteindre 4 millions de tonnes à horizon 2030. Ces volumes doivent être valorisés pour contribuer à la transition énergétique de nos territoires.

Une démarche de proximité au service d'une expansion durable

Ronan Le Moal et Erwan Guyot expliquent les enjeux d'un partenariat emblématique porteur d'impact pour leur territoire, l'innovation et l'environnement.



Ronan Le Moal,
Directeur général
co-fondateur
Épopée Gestion



Erwan Guyot,
PDG du groupe
GUYOT

Pouvez-vous revenir sur la genèse de ce projet et le sens que cela fait pour vos entreprises respectives ?

Ronan Le Moal : Ce projet revêt une importance toute particulière pour Épopée Gestion car il est emblématique de notre vision et de nos engagements. Il illustre notre thèse centrale : dynamiser les entreprises de la région par l'investissement et l'accompagnement de leurs projets, de A à Z. Le groupe GUYOT, ancré dans le territoire depuis 4 décennies, témoigne d'une saga familiale emblématique et d'une réussite industrielle comme on les aime ! Parti de la récupération de métaux et déchets, le groupe a su diversifier son activité. Erwan Guyot incarne cette nouvelle génération d'entrepreneurs dont la Bretagne a besoin. Il dirige, aujourd'hui, un fleuron de la valorisation des déchets, avec une capacité de développement national voire international, tout en restant ancré dans sa région.

Erwan Guyot : Ce projet symbolise à la fois notre ancrage territorial breton, notre volonté d'inscrire le développement de notre entreprise sur le temps long ainsi que notre résistance aux soubresauts du temps. Cela fait 40 ans que notre groupe collecte les déchets et les métaux ferreux et non ferreux. Forts de l'audace qui nous caractérise, nous avons accompagné toutes les évolutions de la société en tri, collecte et valorisation. Nous continuons à le faire avec des projets ambitieux de chaufferies fonctionnant aux combustibles issus de déchets collectés localement.

De quelle manière ces projets favorisent-ils la transition environnementale ?

EG : Les projets que nous développons ont un seul et unique objectif : ne pas laisser à nos enfants la responsabilité des déchets issus de notre consommation actuelle. Pour cela, nous transformons en combustibles les déchets non recyclables que nous collectons. Ils viennent ensuite alimenter des unités de production d'énergie qui

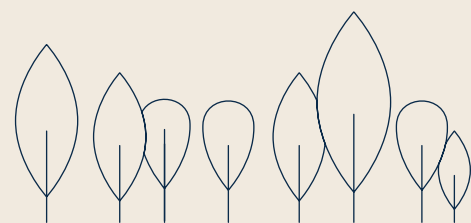
fournissent aux industries locales de la vapeur, de l'eau chaude et/ou de l'électricité dans une pure logique d'économie circulaire. Globalement, un déchet non recyclable collecté par GUYOT environnement trouvera une valorisation chez GUYOT énergies sous forme de combustible local, en remplacement des traditionnelles énergies fossiles. En plus de contribuer à la transition énergétique de la France, cela a en outre l'avantage de répondre également aux problématiques actuelles de souveraineté énergétique et de maîtrise des coûts de l'énergie, exacerbées depuis le début de la guerre en Ukraine.

RLM : Épopée Gestion s'est rapproché du groupe GUYOT avec la volonté de lui donner le temps de déployer ce nouvel axe stratégique : il s'agit d'un partenariat durable. Les premiers projets vont voir le jour à Créhen (dans les Côtes d'Armor), avec une chaufferie biomasse, puis sur le port de Brest, avec une installation qui fournira de la vapeur à partir de combustibles solides de récupération. Ils ont émergé sur notre territoire, mais d'autres pourraient se déployer dans le Grand Ouest, en France et au-delà.

Quelles sont les capacités de développement de GUYOT énergies ?

RLM : GUYOT énergies a naturellement vocation à optimiser les produits de collecte de GUYOT environnement. Mais il y a aujourd'hui deux fois plus de déchets à recycler que de capacités de traitement sur le marché. GUYOT énergies est donc un acteur avec de très belles perspectives, également en capacité de se positionner sur la valorisation de déchets issus d'autres fournisseurs.

EG : GUYOT énergies propose des solutions qui répondent directement à l'objectif de la France de réduire l'enfouissement de plus de 50 % à 2027. Nous sommes convaincus que nos infrastructures de production d'énergie bas-carbone ont vocation à répondre à cet enjeu majeur. Le soutien d'Épopée Gestion va nous permettre d'étendre notre présence à l'ensemble du territoire français, en s'appuyant notamment sur le réseau Praxy dont nous faisons déjà partie, ainsi qu'à l'Espagne.





Une première chaufferie biomasse implantée à Créhen pour alimenter la coopérative Laïta



Collecte de bois de catégories A et B*

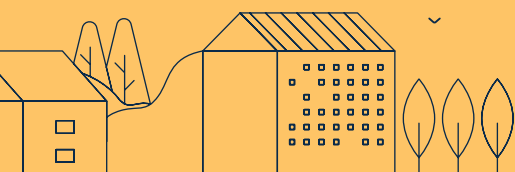
sur le territoire par
GUYOT environnement



Transport local

des déchets par
GUYOT environnement

Économie circulaire locale



*Catégorie A : biomasse pure
Catégorie B : biomasse faiblement traitée

Le projet porte sur l'implantation d'une chaufferie biomasse à proximité du site Laïta de Créhen (22), filiale du groupe Even. Elle permettra d'alimenter en vapeur les différents ateliers de transformation laitière, dont la tour de séchage qui fabrique des poudres de lait, à partir de bois en fin de vie collecté et valorisé en combustibles par GUYOT environnement. La chaufferie, d'une capacité de 9 mégawatts (soit l'équivalent de l'énergie nécessaire pour chauffer plus de 5 600 logements), couvrira 70 % des besoins en vapeur du site en substitution du gaz naturel. **Elle permettra de réduire de moitié l'empreinte carbone des activités de transformation laitière du site Laïta de Créhen.**

Une subvention a été accordée par l'ADEME dans le cadre du plan France Relance.



Valorisation de 17 000 tonnes de combustible par an

dans la chaufferie biomasse
à Créhen par GUYOT énergies



Production de chaleur bas-carbone

pour alimenter
l'usine Laïta

70%

des besoins en chaleur
de Laïta Créhen

12k t

CO₂/an évitées



Alimentation de l'usine Laïta



Jérôme Dancoisne,
Directeur régional
adjoint à l'ADEME
Bretagne

« Une création de richesse
sur le territoire »

« C'est une fierté pour le groupe Even de s'allier à GUYOT, acteur majeur de l'économie du territoire breton, et d'être ainsi le premier industriel à bénéficier de son expertise en production d'énergies décarbonées pour accompagner la transition énergétique de nos activités laitières. »

Christian Griner,
Directeur général d'Even

« Le projet développé par GUYOT énergies à Créhen constitue un exemple particulièrement abouti de transition énergétique appliquée au tissu industriel breton.

Dans un contexte de forte volatilité des prix de l'énergie, cette solution offre à l'usine une énergie locale, stable et durable. C'est précisément le type d'investissement que l'État, via l'ADEME, souhaite accompagner : un projet de 16 millions d'euros, soutenu à hauteur de plus de 4 millions d'aide de l'État, qui allie performance environnementale, compétitivité industrielle et valorisation de ressources issues du territoire.

En transformant un déchet régional en énergie utile, cette centrale contribue à renforcer la souveraineté énergétique de la Bretagne et à créer de la valeur localement. C'est un modèle vertueux et reproductible, au service d'une industrie plus résiliente. »

Les externalités positives du projet GUYOT énergies



**Réduction du
recours aux
combustibles
fossiles**



**Limitation de
l'enfouissement
des déchets**



**Amélioration
du taux de
valorisation locale
des déchets**



**Contribution à
la souveraineté
énergétique
des territoires**

